



Université d'été
Francine Deprass, sociologue
31 août 2023

S'engager pour l'économie de la planète à l'ère de l'anthropocène

LE LEVIER DE LA COMPTABILITÉ
ÉCOLOGIQUE : LE MODÈLE C.A.R.E

Francine Depras ,sociologue
31 Aout 2023

Un contexte géophysique qui a muté une société en transition sociale et écologique

- L'anthropocène se substitue à l'Holocène (Commission Internationale de Stratigraphie)
- Le clou d'or, marqueur de référence (présence de radionucléides) Lac de Crawford
- Dans les strates géologiques, la Commission a identifié un ensemble important d'indicateurs qui coïncident avec ce que l'on appelle la [Grande Accélération](#) du milieu du XX^e siècle, période qui a suivi la Seconde Guerre mondiale : 1945 , explosion de la première bombe atomique
- Augmentation sans précédent de la population humaine, de l'énergie, de la consommation

Les 9 limites planétaires (Johan Rockstrom)

- Le changement climatique en augmentation (*en intensité et en vitesse*)
- L'érosion de la biodiversité terrestre et marine (sixième extinction massive)
- L'altération des cycles biogéochimiques (*ceux de l'azote et du phosphore, indispensable à la vie*)
- Affaiblissement de la couche d'ozone
- L'acidification des océans
- La perturbation des cycles de l'eau
- Le changement d'affectation des sols (*artificialisation, déforestation, urbanisation*)
- L'introduction d'entités nouvelles (*pollution chimique aux métaux lourds, pesticides, plastiques, perturbateurs endocriniens...*)
- La charge atmosphérique en aérosols

Comment entrer dans l'âge de l'économie planétaire ?

- Prendre soin de notre vie biologique, de notre vitalité psychique , de notre relation au vivant, de notre manière d'être au monde et dans le monde (H.Rosa)
- Penser les relations et les interactions dans un monde ouvert (Chakrabarty) notre condition humaine dans les limites de la Terre, selon les principes de justice (sociale et environnementale) et de responsabilité collective et individuelle
- Engager une démarche de gestion responsable et éclairée : [une proposition du Cercle des comptables environnementaux et sociaux \(CERCES\) via la comptabilité socio-environnementales C.A.R.E \(*Comprehensive Accounting in Respect of Ecologie* \)](#) :

La comptabilité extra-financière : enjeu de gestion intégrée pour **toutes** les entreprises humaines

- La comptabilité écologique est un exercice pour s'assurer du remboursement du capital emprunté à Planète, à la société, à l'environnement, qu'il soit financier, social, écologique.
- La méthode « comptable » repose donc sur la valorisation des coûts de reconstitution du capital (*au passif*) afin de s'assurer que la mobilisation de la richesse par l'entreprise pour sa production (*à l'actif*) ne se fait pas par un usage insoutenable des stocks .
- Cette logique suppose d'identifier l'ensemble des ressources matérielles et immatérielles mobilisées par l'entreprise, d'identifier les relèvements et impacts réalisés et de présenter à après le résultat net « un coût de maintenance » à payer pour préserver/restaurer les ressources.

La comptabilité socio-environnementale

un autre regard, une autre lecture

- C'est la jonction entre l'extérieur de l'organisation qui rend compte de ses impacts sociétaux et environnementaux et à l'intérieur de cette même organisation

Le modèle C.A.R.E. fournit une structuration des coûts de transition écologique et sociale qui est lisible aux niveaux micro, et potentiellement aux niveaux méso et macro.

- C'est la brique maîtresse d'une véritable architecture comptable, à travers laquelle regarder et comprendre autrement, non seulement l'économie, l'activités, le métier, mais aussi la relations à la société, la raison d'être d'une organisation, d'une entreprise .

La stratégie C.A.R.E. offre une lecture conjointe des coûts de réduction de chacun ou de l'ensemble des impacts socio-économiques (ce à quoi un bilan carbone ne suffit pas).

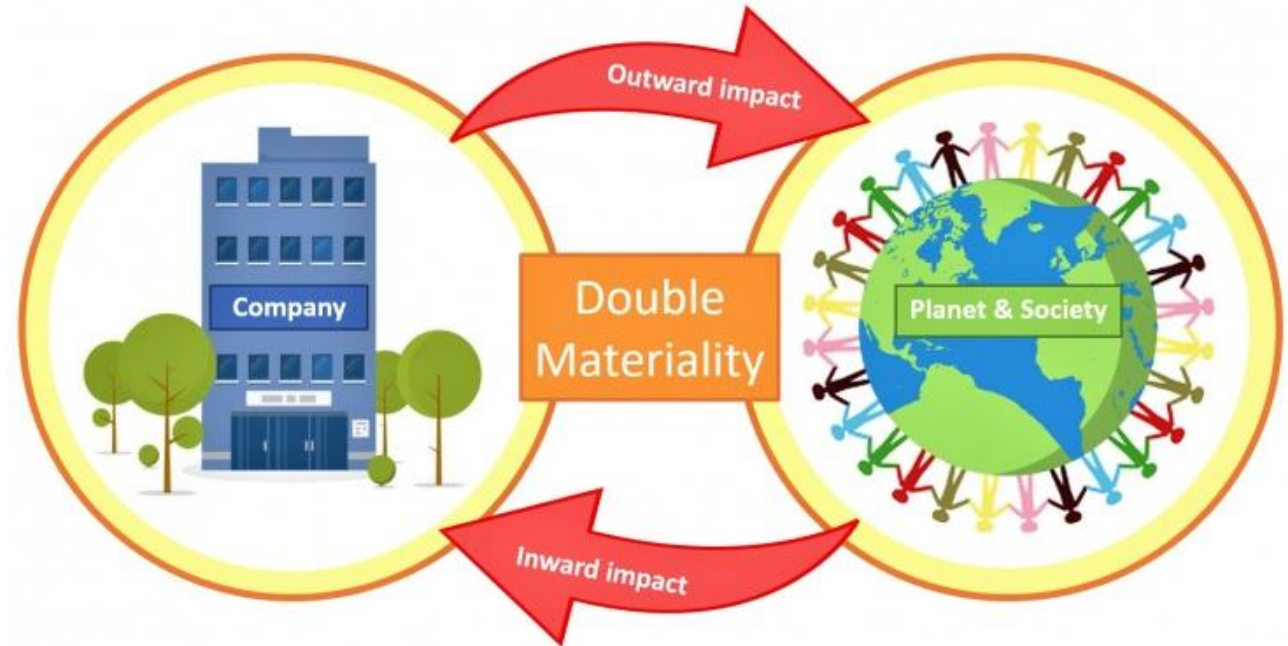
- Systémique et intégrée, C.A.R.E. favorise une transformation d'activité, de filière ou de territoire

Le principe de la Double matérialité

La « matérialité » est définie dans une norme Afnor :

Source : NF X30-029 / juillet 2016

approche visant à hiérarchiser des actions, en fonction de leur importance au regard des enjeux, risques et opportunités associés portés par les parties prenantes, et leurs impacts sur les niveaux de performance de l'organisation ; elle se détermine par des matrices mettant en relation enjeux pour les parties prenantes et performances de l'organisation afin d'identifier les priorités d'actions



Passer d'une valeur strictement financière à une valeur élargie

- Donner une valeur économique élargie de l'entreprise dans la perspective écologique

C'est un levier essentiel pour que l'entreprise prenne réellement sa part dans la transition écologique : pour ne pas dépasser les limites planétaires et assumer ses responsabilités à l'égard de la société et de l'environnement.

- C.A.R.E est un modèle de soutenabilité forte qui articule les choix stratégiques qui reposent sur la vision et le rôle que se donne l'entreprise (*sa raison d'être*) ses manières de concevoir le « management », la conduite de ses affaires, et le niveau de formalisme et d'effectivité de ses choix financiers .

Une démarche comptable à quatre temps de réflexion et d'action

- **Prendre en compte**, c'est décrire l'ontologie de ce qu'une organisation doit préserver si elle souhaite être responsable des effets de son activité: *identifier les qualités des entités à préserver dans l'optique de concevoir, mettre en œuvre, suivre et adapter les actions menées pour cette préservation.*
- **Être comptable de**, signifie exercer sa responsabilité :*comprendre les interactions et les relations de redevabilité entre l'organisation et ses territoires de vie économique, environnementale et sociale.*
- **Compter**, c'est utiliser des règles de calcul et choisir des conventions et des cadres d'interprétation *faisant le lien entre ce dont on souhaite être responsable, et des manières d'en prendre la mesure selon différentes unités qui reflètent des points de vue variés devant être mis en dialogue.*
- **Rendre compte** c'est communiquer en interne et en externe *sur la façon dont l'organisation se transforme et transforme ses interactions sociales, environnementales, et économiques avec son milieu, en lien articulé et coordonné avec les autres organisations qui elles aussi se transforment et transforment leurs compétences.*

Pour une logique d'engagement volontaire et/ou d'amélioration continue : *S'emparer d'un levier essentiel*

- C.A.R.E est une comptabilité revisitée, développée pour produire les indicateurs nécessaires aux trois valeurs - économique, sociale et environnementale - et liée à la comptabilité générale
- Cette nouvelle comptabilité qui intègre l'information financière et non financière est transdisciplinaire elle s'accompagne d'une véritable réflexion sur l'impact en termes de valeur créée sur le plan humain, économique et écologique et de contribution à la richesse collective.
- Elle intègre les obligations d'atténuation des dommages sur la santé et l'environnement
- Elle vise à agir sur la comptabilité nationale, sous-tendue par la montée en puissance des enjeux environnementaux et sociaux.

N.B l'Autorité des Marchés Financiers recommande aux entreprises de *s'interroger sur l'existence d'indices de pertes de la valeur et de dépréciation de certains actifs*